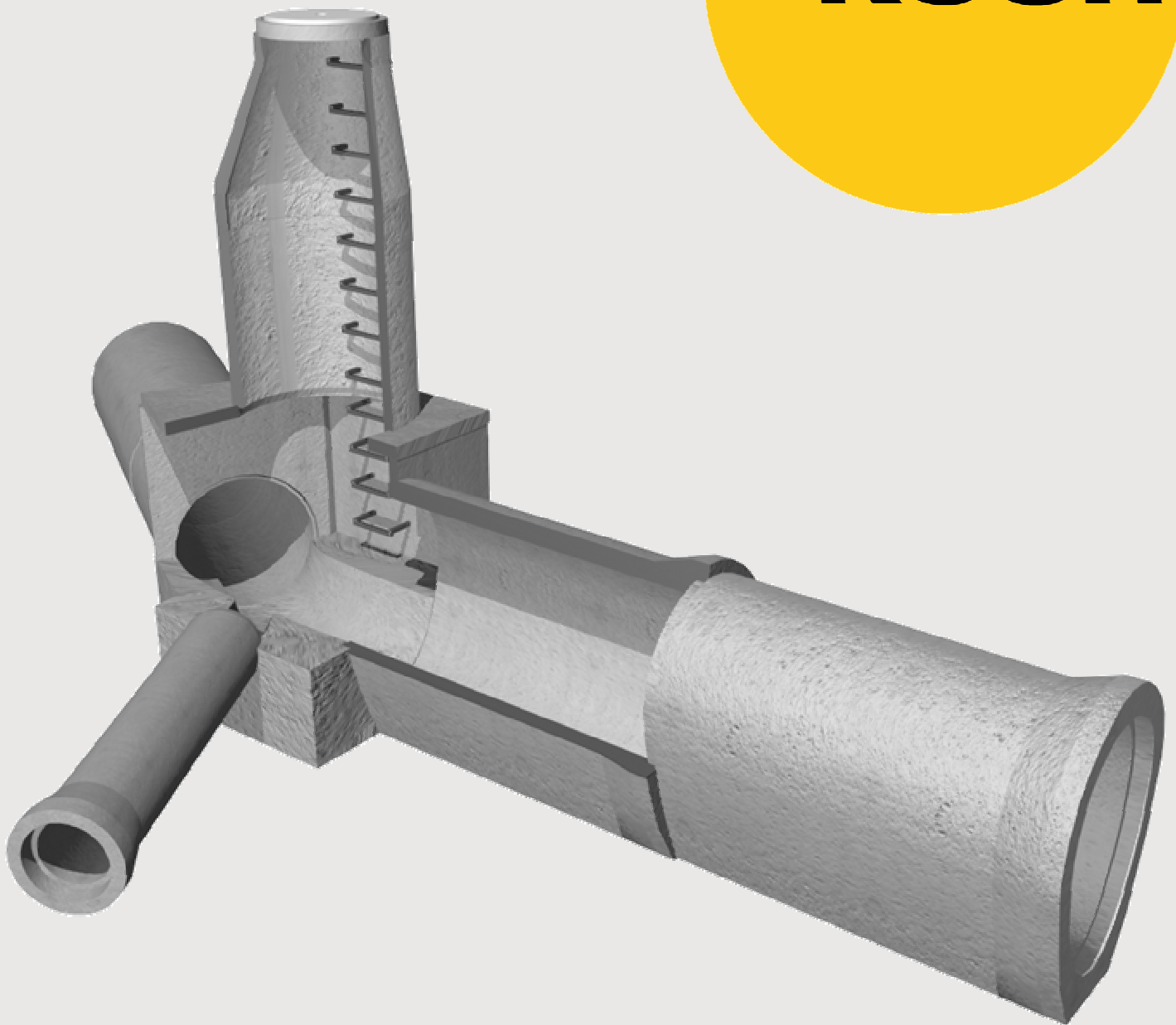




KOCH



Betonwerk Koch
Gesellschaft m.b.H.
Marzerstraße 5
A-7210 Mattersburg

T 02626/62911-0
F 02626/62911-20
office@koch-beton.at
www.koch-beton.at

***Wirtschaftliche
Kanalsysteme***



Gültigkeit

Mit Ausgabe dieser Liste verlieren alle vorherigen ihre Gültigkeit.

Preise

Alle angegebenen Preise verstehen sich »netto, ohne 20% Mehrwertsteuer« und »ab Werk Mattersburg autoverladen«.

Werte

Alle Tabellenwerte sind Richtwerte und können sich ändern.

Vertrauensgrundlage

Allen unseren Lieferungen und Leistungen liegen die »Allgemeinen Verkaufs- und Lieferbedingungen des Verbandes Österreichischer Beton- und Fertigteilwerke« zugrunde.

Stornogebühr

Für Waren, die vom Kunden in einwandriem Zustand zurückgebracht werden, wird eine Manipulationsgebühr in der Höhe von 25% verrechnet. Sonderanfertigungen, die nach Angaben des Kunden erzeugt wurden, werden nicht zurückgenommen.

Paletten

Für jede mitgelieferte Palette wird ein Einsatz verrechnet. Bei unbeschädigter frachtfreier Retourgabe innerhalb von drei Wochen ab Lieferung wird der volle Einsatz gutgeschrieben.

Geschäftszeit

Montag bis Freitag 7.00 bis 16.00 Uhr

Verladezeit

Montag bis Freitag 7.00 bis 10.30 und 11.00 bis 15.30 Uhr

Güteschutz

Unser Unternehmen hat einen Überwachungsvertrag mit der Prüf-, Überwachungs- und Zertifizierungsstelle der Stadt Wien (MA 39) und mit dem Forschungsinstitut der Vereinigung der Österreichischen Zementindustrie (VÖZ) abgeschlossen. Wir sind Mitglied des Güteschutzverbandes Rohre im Siedlungswasserbau (GRIS) und besitzen die entsprechenden Gütezeichen.

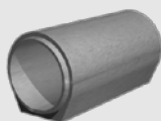


Preisliste ab 01.01.2014

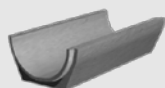
	Blatt	Details
Beton-Falzrohre	P 01	
Beton-Schwerlastrohre	P 02	
Stahlbeton-Abdeckplatten (Deckel)	P 03	
Beton-Brunnenringe (Einzelteile)	P 04	
Beton-Kanalschachtringe s = 70 mm	P 05	
Beton-Kanalschachtringe s = 120 mm	P 06 HS	auf Anfrage
Beton-Kanalschachtringe s = 120 mm	P 06 HL	auf Anfrage
Beton-Schachtunterteile (Böden) rund	P 07 HS	auf Anfrage
Beton-Schachtunterteile (Böden) rund	P 07 HL	auf Anfrage
Beton-Schachtunterteile (Böden) rund, mit GFK/PVC-Schüssel	P 07 GFK	auf Anfrage
Beton-Glockenmuffenrohre Form K/KW/KFW	P 08 HS	auf Anfrage
Beton-Glockenmuffenrohre Form K/KW/KFW	P 08 HL	auf Anfrage
Beton-Glockenmuffenrohre Form EF/EFW, Großrohre	P 09 HS	auf Anfrage
Beton-Glockenmuffenrohre Form EF/EFW, Großrohre	P 09 HL	auf Anfrage
Beton-Gelenkstücke für Muffen- und Großrohre	P 10 HS	auf Anfrage
Beton-Gelenkstücke für Muffen- und Großrohre	P 10 HL	auf Anfrage
Beton-Maulprofile und Gelenke	P 11 HS+HL	auf Anfrage
Beton-Rechteckschächte	P 12 HS	auf Anfrage
Beton-Rechteckschächte	P 12 HL	auf Anfrage
Stahlbeton-Rahmendurchlässe	P 13	auf Anfrage
Stahlbeton - U-Profile	P 14	auf Anfrage
Beton-Straßenabläufe (Einzelteile)	P 15	
Für Trocken- und Naß-Schlamm	P 15 a	
Beton-Begrenzungssteine, Poller	P 16	
Schachtzubehör	P 17a	
Besondere Betonteile	P 17b	
Besondere Betonteile	P 17c	
Beton-Senkgruben	P 18	
Beton-Sickerschächte	P 18 a	
Diverse (Stahl)Beton-Sonderanfertigungen		auf Anfrage

Allgemeine Verkaufs- und Lieferbedingungen



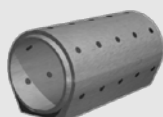


DN mm	Baulänge mm	Gew. kg/Stk	Preis Euro/Stk
Falzhohre mit Sohle			
100	1000	28	9,70
150	1000	45	11,20
200	1000	60	12,50
300	1000	120	21,00
400	1000	175	28,20
500	1000	290	40,20
600	1000	370	53,70
800	1000	680	74,30
1000	1000	1100	104,60



Längsgeteilte Falzhohre, jeder Teil m. Sohle

150	1000	25	8,80
200	1000	35	10,30
300	1000	65	14,70
400	1000	95	22,10
500	1000	155	28,20
600	1000	185	37,90
800	1000	380	46,50



Gelochte Falzhohre mit Sohle

100	1000	28	13,50
150	1000	45	14,70
200	1000	60	15,90
300	1000	120	26,90
400	1000	175	35,40
500	1000	290	47,60
600	1000	370	62,30



Falzbögen 45°

100	195	5	17,20
150	235	9	19,60
200	315	17	23,10

Preise für Ausführung in HL (AS 3) auf Anfrage

Alle Preise verstehen sich „netto, ohne 20 % Mehrwertsteuer“ und „ab Werk autoverladen“

**PREISE ab
01.01.2014**

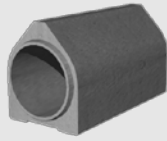
T 02626/62911-0
F 02626/62911-20
office@koch-beton.at
www.koch-beton.at

Betonwerk Koch
Gesellschaft m.b.H.
Marzerstrasse 5
A-7210 Mattersburg

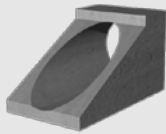
KOCH

**Wirtschaftliche
Kanalsysteme**
Blatt P 01

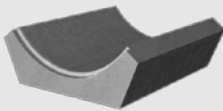
Beton-Schwerlastrohre



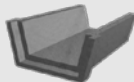
DN mm	Baulänge mm	H mm	Gew. kg/Stk	Preis Euro/Stk
Schwerlastrohre mit Falz				
300	1000		170	25,60
400	1000		300	37,90
500	1000		460	55,90
600	1000		660	74,30
800	1000		1050	110,50
1000	1000		1700	185,90
1200	1000		2200 KFW	291,60
1500	1000		3500 KFW	437,10



Böschungsköpfe 2:3 mit Falz				
300	780		130	61,90
400	920		200	66,90
500	995		340	80,40
600	1090		570	145,80
800	1375		1350	315,60
1000	1750		2700	582,60
1200	2060		4100	825,50
1500				auf Anfrage



Grabenformsteine mit Falz				
600/220	500		90	auf Anfrage
800/200	500		150	auf Anfrage
800/200	1000		300	36,60
1000/190	1000		350	65,80



Berggrabenschalen				
290/480			200	
330/550	650	220	75	23,40

Preise für Ausführung in HL (AS 3) auf Anfrage

Alle Preise verstehen sich „netto, ohne 20 % Mehrwertsteuer“ und „ab Werk autoverladen“

**PREISE ab
01.01.2014**

T 02626/62911-0
F 02626/62911-20
office@koch-beton.at
www.koch-beton.at

Betonwerk Koch
Gesellschaft m.b.H.
Marzerstrasse 5
A-7210 Mattersburg



**Wirtschaftliche
Kanalsysteme**
Blatt P 02

Stahlbeton-Abdeckplatten

Pos. DN mm H mm Gew. kg/Stk * Prüf- last/KN Preis Euro/Stk

Deckel mit Aushebegriff und Rahmen



1 c		60	45	50	Deckel	48,50
60 f	610	100	43		Rahmen	26,90
1c + 60f			88		Deckel+Rahmen	75,50

Brunnendeckel

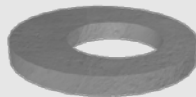


	800	150		ungeteilt	110,60
	800	150		geteilt	125,10
	1000	270		geteilt	137,40

Platten mit zentrischem Einstiegsloch

85 a	800	120	150	50	110,60
85 c	800	120	150	150	125,10
85 e	800	120	150	400	137,40

Platten mit exzentrischem Einstiegsloch DN 600 mm

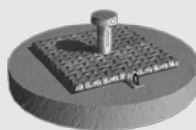


105 as	1000	120	270	50	133,80
105 cs	1000	120	270	150	145,80
105 es	1000	150	330	400	200,60
105 es-R	f.Rollring	150	360	400	291,60
105 es-oE	blind	150	360	445	255,10

155 as	1500	150	850	50	230,80
155 cs	1500	150	850	150	279,50
155 es	1500	150	850	400	376,30

205 as	2000	150	1520	50	388,50
205 cs	2000	150	1520	150	479,70
205 es	2000	200	1940	400	661,70

255 as	2500	200	2750	50	668,30
255 cs	2500	200	2750	150	704,80
255 es	2500	200	2750	400	789,30



Platten mit Riffelblechdeckel 600x600 mm

Pos.	Entlüftung?	versperrbar?	
105 as	nein	ja	474,10
105 as	ja	ja	534,60

Aufzahlung für

Zusätzliche Einstiegsöffnung

* Prüflast gilt nur für BEGE-Deckel und -Rahmen.

Die Stahlbeton-Abdeckplatten sind, laut ÖNORM B 4002, Brückenklasse I armiert.

Öffnung NW 600 oder 800 mm	113,20
Öffnung NW 600 x 600 mm	119,40
Öffnung NW 600 x 800 mm	127,60

Preise für Ausführung in HL (AS 3) auf Anfrage

Alle Preise verstehen sich „netto, ohne 20 % Mehrwertsteuer“ und „ab Werk autoverladen“

**PREISE ab
01.01.2014**

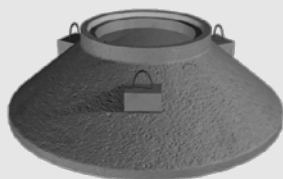
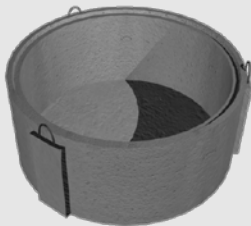
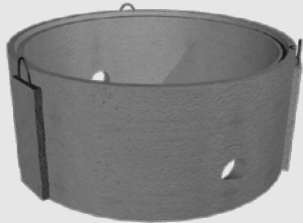
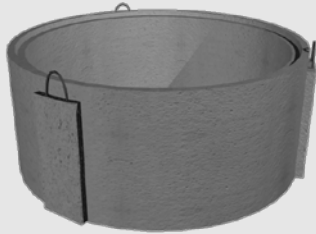
T 02626/62911-0
F 02626/62911-20
office@koch-beton.at
www.koch-beton.at

Betonwerk Koch
Gesellschaft m.b.H.
Marzerstrasse 5
A-7210 Mattersburg



**Wirtschaftliche
Kanalsysteme**
Blatt P 03

Beton-Brunnennringe



Pos.	DN mm	H mm	Gew. kg/Stk	Preis Euro/Stk
------	----------	---------	----------------	-------------------

Brunnennringe

	800	600	260	40,20
102 a	1000	600	340	47,60
	1000	900	510	61,80
152 a	1500	500	570	132,50
152 b	1500	750	850	161,00
152 c	1500	1000	1100	175,00
	1500	2000	2600	349,90
202 a	2000	500	740	161,10
202 b	2000	750	1100	189,40
202 c	2000	1000	1450	219,10
252 a	2500	500	1000	206,80
252 b	2500	750	1500	256,40
252 c	2500	1000	2000	305,60
	3000			auf Anfrage

Brunnennringe mit Zu- und Ablauföffnung

102 aEA	1000	600	320	68,80
152 aEA	1500	500	570	154,30
202 aEA	2000	500	720	183,10
252 aEA	2500	500	980	230,80

Brunnennringe mit Boden

103/ 60	1000	630	570	158,50
153/ 50	1500	530	1100	388,50
153/ 75	1500	780	1385	425,20
153/100	1500	1030	1670	437,20
203/ 50	2000	530	1700	644,30
203/ 75	2000	780	2070	668,30
203/100	2000	1030	2440	692,10
253/ 50	2500	530	2500	934,80
253/ 75	2500	780	3000	983,40
253/100	2500	1030	3800	1.037,00

Schneidring

	1000	900	780	180,40
--	------	-----	-----	---------------

Konen

exz.	1081 c	600/1000	600	330	47,60
zentr.	151 c	600/1500	500	640	182,30
zentr.	201 c	1000/2000	500	750	194,50
zentr.	251 c	1000/2500	750	1700	304,00

Aufzahlung für

Bei Zustellung:	MSU-blau	(im Werk versetzt)	per Stk	17,20
<u>NW 2500 mm</u> – zusätzliche	Unimax-Steigbügel	(im Werk versetzt)	per Stk	17,20
Frachtkosten für Überbreite	Kernbohrung	(auf Bestellung)	per Stk	183,10
<u>NW 3000 mm</u> – zusätzliche	Gelochte Ausführung		+ 15 % auf Listenpreis	
Kosten für Transportbegleitung				

Preise für Ausführung in HL (AS 3) auf Anfrage

Alle Preise verstehen sich „netto, ohne 20 % Mehrwertsteuer“ und „ab Werk autoverladen“

**PREISE ab
01.01.2014**

T 02626/62911-0
F 02626/62911-20
office@koch-beton.at
www.koch-beton.at

Betonwerk Koch
Gesellschaft m.b.H.
Marzerstrasse 5
A-7210 Mattersburg



**Wirtschaftliche
Kanalsysteme**
Blatt P 04

Beton-Kanalschachtringe $s = 80 \text{ mm}$

Pos.	DN mm	H mm	Gew. kg/Stk	Preis mit Guss- Steigeisen Euro/Stk	Preis ohne Steigeisen Euro/Stk
------	----------	---------	----------------	--	---

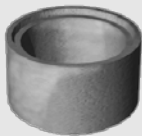
Ausgleichsringe

59	625	60	30		13,50
60	625	100	45		17,20
61	625	200	90		22,10
62	625	150	68		19,60
80	800	100	75		64,70
100	1000	100	90		121,30



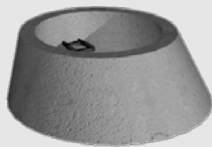
Ausgleichsringe mit Falz

60 N	625	100	45		auf Anfrage
61 N	625	200	90		auf Anfrage
62 N	625	150	68		auf Anfrage
62 d	600	300	125		26,90
62 f	600	600	245		37,90



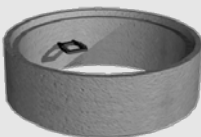
Konen (exzentrisch) mit Falz

81 c	600/ 800	300	140	34,10	29,50
101 c	800/1000	300	170	37,90	32,80
1081 c	600/1000	600	330	54,80	47,60



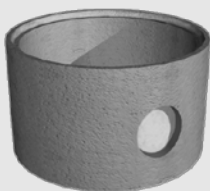
Ringe mit Falz

82 d	800	300	130	34,10	29,50
82 f	800	600	260	50,00	40,20
102 d	1000	300	170	35,40	31,80
102 f	1000	600	340	54,80	47,60



Ringe mit Zu- und Ablauföffnung

62 fEA	600	600	230		54,80
82 fEA	800	600	250		58,50
102 fEA	1000	600	330		68,80



Ringe mit Boden, Zu- und Ablauföffnung

63 EA	600	600	310		115,30
83 EA	800	600	330		127,80
103 EA	1000	600	490		164,30

Preise für Ausführung in HL (AS 3) auf Anfrage

Alle Preise verstehen sich „netto, ohne 20 % Mehrwertsteuer“ und „ab Werk autoverladen“

**PREISE ab
01.01.2014**

T 02626/62911-0
F 02626/62911-20
office@koch-beton.at
www.koch-beton.at

Betonwerk Koch
Gesellschaft m.b.H.
Marzerstrasse 5
A-7210 Mattersburg



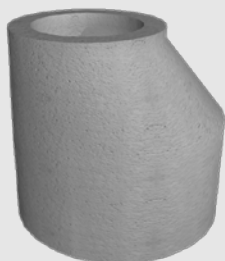
**Wirtschaftliche
Kanalsysteme**
Blatt P 05

Beton-Kanalschachtringe $s = 120\text{ mm}$

mit HS-Zement oder in HL-Beton (AS3)

Pos.	DN mm	H mm	Gew. kg/Stk	Preis mit	Preis ohne
				UNIMAX Steigbügel Euro/Stk	UNIMAX Steigbügel Euro/Stk

Konen mit Falz



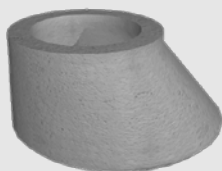
81 c-12	600/ 800	300	230		
1081 c-12	600/1000	600	560		
1081 d-12	600/1000	900	870		
1081 f -12	600/1000	1200	1180		
1080 p-12	800/1000	1200	1200		

Ringe mit Falz



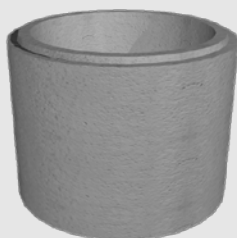
82 d-12	800	300	250		
82 f -12	800	600	500		
102 d-12	1000	300	300		
102 f-12	1000	600	600		
102 n-12	1000	900	900		
102 p-12	1000	1200	1200		

Konen für Dichtring



1081 c-12	600/ 1000	600	560		
1081 d-12	600/ 1000	900	870		
1081 f -12	600/ 1000	1200	1180		
1081 g-12	600/ 1000	1500	1480		
1081 h-12	600/ 1000	1800	1780		
1081 i -12	600/ 1000	2100	2080		
1081 j -12	600/ 1000	2400	2380		

Ringe für Dichtring*



102 d-12	1000	300	300		
102 f-12	1000	600	600		
102 n-12	1000	900	900		
102 p-12	1000	1200	1200		

*Der Dichtring ist im Preis nicht enthalten.

Preis für

Forshedadichtung DN 1000 mm per Stk

Alle Preise verstehen sich „netto, ohne 20 % Mehrwertsteuer“ und „ab Werk autoverladen“

PREISE
auf Anfrage

T 02626/62911-0
F 02626/62911-20
office@koch-beton.at
www.koch-beton.at

Betonwerk Koch
Gesellschaft m.b.H.
Marzerstrasse 5
A-7210 Mattersburg



**Wirtschaftliche
Kanalsysteme**
Blatt P 06 HS/HL

Beton-Schachtunterteile mit PVC-Schüssel

mit HS-Zement
mit PVC-Gerinne und Berme
zum Anschluß von Beton-,AZ,-STZ-,PVC- und GFK-Rohren geeignet

Boden rund, PVC-Schüssel, für Rohre bis DN 800 mm, inkl. der erforderlichen Dichtungen (Ein/Auslauf) für Rohranschlüsse

Type DN / H cm	Ein-Auslauf mm		Gewicht Kg/Stk	Preis Euro/Stk	Aufzahlung für Zus. Muffe	10° - 90°
60/50	150	PVC	700			
	200	PVC				
80/50	150		880			
	200					
	250					
100/50	150	PVC	1350			
	200	PVC				
	250	B				
100/ 75	300	B	1600			
	350	B				
	400	B				
100/100	250	B	2240			
	300	B				
	400	B				
	500	B				
	600	B				
100/125	700		3100			
	800					

Boden rechteckig, GFK-Schüssel, für Rohre bis DN 400 mm inkl. der erforderlichen Dichtungen (Ein/Auslauf) für Rohranschlüsse

Type DN / H cm	Ein-Auslauf mm		Gewicht Kg/Stk	Preis Euro/Stk	Aufzahlung für Zus. Muffe	10° - 90°
60/80 x 75	300		1250			
	350		1250			
80/120 x 50	150		1600			
	200					
	250					
80/120 x 75	300		1950			
	400					

Aufzahlung

Aufzahlung Gefälle im Hauptgerinne per Stk
Muffenschrägstellung 140 – 300 mm per Stk

PREISE
auf Anfrage

T 02626/62911-0
F 02626/62911-20
office@koch-beton.at
www.koch-beton.at

Betonwerk Koch
Gesellschaft m.b.H.
Marzerstrasse 5
A-7210 Mattersburg



**Wirtschaftliche
Kanalsysteme**
Blatt P 07 GFK

Beton-Schachtunterteile

mit HS-Zement oder in HL-Beton (AS3)
mit Gerinne und Berme
zum Anschluß von Beton-,AZ,-STZ-,PVC- und GFK-Rohren geeignet

Für Rohre bis DN 600 mm inkl. der erforderlichen Dichtungen (Ein/Auslauf) für Rohranschlüsse					
Type DN / H cm	Ein-Auslauf mm	Gewicht Kg/Stk	Preis Euro/Stk	Aufzahlung für Zus. Muffe 10° - 90°	
80/50 FB	150 PVC	880			
	200 PVC				
100/50 FB/RB	150 PVC	1350			
	200 PVC				
	250 B				
100/ 75 FB/RB	300 B	1600			
	400 B				
100/100 FB/RB	500 B	1850			
	600 B				

Für Rohre DN 800 – 1600 mm					
Type DN / H cm	Ein-Auslauf mm	Gewicht Kg/Stk	Preis Euro/Stk	Aufzahlung für Zus. Muffe 10° - 90°	
100/120 FB	800	3000			
120/140 FB	1000	4500			
140/160 FB	1200	7500			
160/180 FB	1400	8500			
180/200 FB	1600	11500			

Für Rohre DN 200/300 – 1400/2100 mm					
Type DN / H cm	Ein-Auslauf mm	Gewicht Kg/Stk	Preis Euro/Stk	Aufzahlung für Zus. Muffe 10° - 90°	
100/ 75 FB	200/ 300	1600			
100/150 FB	500/ 750	3200			
100/150 FB	600/ 900	3050			
100/150 FB	700/1050	2850			
100/160 FB	800/1200	3200			
120/175 FB	900/1350	5500			
120/190 FB	1000/1500	6000			
140/220 FB	1200/1800	11000			
160/250 FB	1400/2100	16100			

Alle Preise verstehen sich „netto, ohne 20 % Mehrwertsteuer“ und „ab Werk autoverladen“

**PREISE
auf Anfrage**

T 02626/62911-0
F 02626/62911-20
office@koch-beton.at
www.koch-beton.at

Betonwerk Koch
Gesellschaft m.b.H.
Marzerstrasse 5
A-7210 Mattersburg

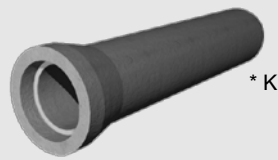


**Wirtschaftliche
Kanalsysteme**
Blatt P 07 HS/HL

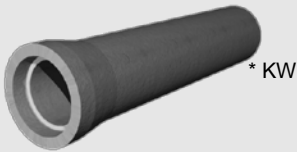
Beton-Glockenmuffenrohre

für Kreisprofile

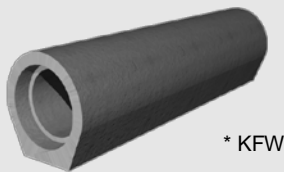
für Rollring- bzw. Keilringdichtung, lt. Önorm B 5074, mit HS-Zement oder in HL-Beton (AS3)



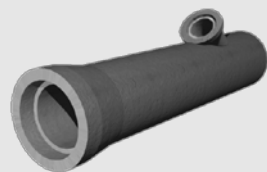
* K



* KW



* KFW



Glockenmuffenrohre K

DN mm	* Form	Länge mm	Ge- wicht kg/Stk	Ge- wicht kg/lfm	Preis inkl. integrierter Dichtung Euro/lfm	Preis inkl. anteiliger Rollringe Euro/lfm
150	GM-K	1000	45	45		
200	GM-K	1000	75	75		
250	GM-K	2300	320	140		
300	GM-K	2300	400	175		
400	GM-K	2300	500	217		
500	GM-K	2300	690	300		
600	GM-K	2300	1050	455		
800	GM-K	2300	1680	730		
1000	GM-K	2300	2710	1148		

Glockenmuffenrohre KW/KFW

250	GM-KW	2300	320	140		
300	GM-KW	2300	400	175		
400	GM-KW	2300	600	263		
500	GM-KW	2300	990	430		
600	GM-KW	2300	1350	584		
700	GM-KW	2300	1775	772		
800	GM-KW	2300	2210	959		
900	GM-KW	2300	2875	1250		
1000	GM-KW	2300	3630	1578		
1200	GM-KW	2300	4350	1890		
1000	GM-KFW	2300	3900	1625		
1200	GM-KFW	2300	5400	2250		

Glockenmuffenrohr mit Abzweiger

Aufzahlung auf den Rohrpreis (Form K, KW, KFW) für das Einsetzen einer Abzweigmuffe im Winkel von 45° zur Rohrachse

Abzweigstutzen NW 150 mm	per Stk
Abzweigstutzen NW 200 mm	per Stk

Muffenbögen 45°

150	GM-K	235	14	per Stk
200	GM-K	315	25	per Stk

Muffenstopfen (Verschlusssteller)

150	GM-K	65	10	per Stk
200	GM-K	65	15	per Stk

Aufzahlung für

Herstellung einer Schachtöffnung, Länge ca. 0,90 m	per Stk
Für aufgesetzte Keilgleitringdichtung auf das Spitzende (inkl. Dichtring)	per Stk
Ausführung mit integrierter Dichtung	per Stk
Hebeanker	per lfm

* K = Kreisrund F = mit Fuß W = Wandverstärkt

PREISE
auf Anfrage

T 02626/62911-0
F 02626/62911-20
office@koch-beton.at
www.koch-beton.at

Betonwerk Koch
Gesellschaft m.b.H.
Marzerstrasse 5
A-7210 Mattersburg



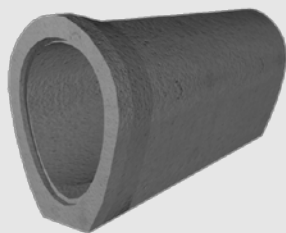
**Wirtschaftliche
Kanalsysteme**
Blatt P 08 HS/HL

Beton-Glockenmuffenrohre und -Großrohre

Glockenmuffenrohre EF

für Eiprofile

für Rollringdichtung, lt. Önorm B 5074, mit HS-Zement oder in HL-Beton (AS3)



DN mm	* Form	Länge mm	Gew. kg/Stk	Gew. kg/lfm	Preis inkl. anteiliger Rollringe Euro/lfm
200/300	GM-EF-W	2000	920	350	
500/ 750	GM-EF	2400	1300	542	
600/ 900	GM-EF	2300	1580	684	
700/1050	GM-EF	2300	2110	917	
800/1200	GM-EF	2300	2640	1100	
900/1350	GM-EF	2400	3120	1300	
1000/1500	GM-EF	2400	3900	1625	
1200/1800	GM-EF	2400	4920	2050	
1200/1800	GM-EFW	2400	7000	2920	
1400/2100	GM-EF	2000	6000	3000	

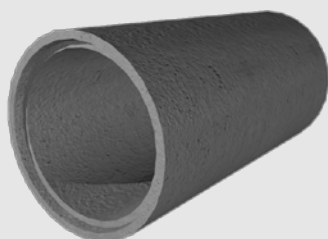
Aufzahlung für

Einsetzen einer Abzweigmuffe DN 150 bzw. 200 mm im Winkel von 45°	per Stk
Herstellung einer Schachtöffnung, Länge ca. 0,90 m	per Stk
Hebeanker	per lfm

E = Eiförmig F = mit Fuß W = Wandverstärkt

Großrohre

für Rollringdichtung, lt. Önorm B 5074, mit HS-Zement oder in HL-Beton (AS3)



DN/mm	Form	Länge mm	Gew. Kg/Stk	Gew. Kg/lfm	Preis inkl. anteiliger Rollringe Euro/lfm
1200	FM-K	2300	4260	1775	
1400	FM-K	2000	4500	2250	
1500	FM-K	2300	5200	2260	
1600	FM-K	2000	5960	2980	
1800	FM-K	2000	5800	2900	
2000	FM-K	2000	6590	3295	

Aufzahlung für

Einsetzen einer Abzweigmuffe DN 150 bzw. 200 mm im Winkel von 45°	per Stk
Herstellung einer Schachtöffnung, Länge ca. 0,90 m	per Stk
Hebeanker	per lfm

PREISE
auf Anfrage

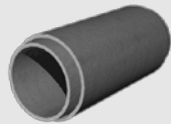
T 02626/62911-0
F 02626/62911-20
office@koch-beton.at
www.koch-beton.at

Betonwerk Koch
Gesellschaft m.b.H.
Marzerstrasse 5
A-7210 Mattersburg



**Wirtschaftliche
Kanalsysteme**
Blatt P 09 HS/HL

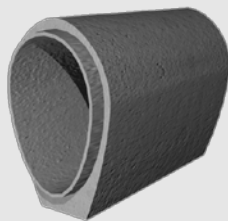
für Rollringdichtung Type „Koch“, lt. Önorm B 5074, mit HS-Zement oder in HL-Beton (AS3)



DN mm	* Form	Länge mm	Gewicht kg/Stk	Gewicht kg/lfm	Preis inkl. anteiliger Rollringe Euro/lfm
----------	--------	-------------	-------------------	-------------------	--

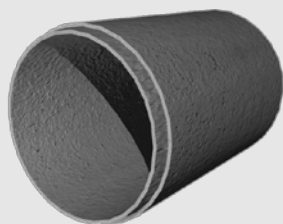
für Glockenmuffenrohre DN 150 mm bis 1200 mm

150	K	750	35	35	
200	K	750	60	60	
250	K	1000	170	170	
300	K	1000	180	180	
400	K	1000	220	220	
500	K	1000	300	300	
600	K	1000	460	460	
800	K	1500	1100	733	
1000	K	1500	1900	1266	
1200	KFW	1500	2700	1800	



für Glockenmuffenrohre DN 500/750 mm bis 1400/2100 mm

200/ 300	EF-W	1000	170	170	
500/ 750	EF	1500	820	542	
600/ 900	EF	1500	1030	684	
700/1050	EF	1500	1400	917	
800/1200	EF	1500	1650	1100	
900/1350	EF	1500	1950	1300	
1000/1500	EF	1500	2550	1700	
1200/1800	EF	1500	3000	2000	
1400/2100	EF	1500	4500	3000	



für Großrohre DN 1000 mm bis 1800 mm

1200	K	1500	2700	1852	
1400	K	1500	3400	2250	
1500	K	1500	3390	2260	
1600	K	1500	4500	2980	
1800	K	1500	4400	2900	
2000	K	1500	4940	3295	

* K = Kreisrund E = Eiförmig F = Fuß W = Wandverstärkt

PREISE
auf Anfrage

T 02626/62911-0
F 02626/62911-20
office@koch-beton.at
www.koch-beton.at

Betonwerk Koch
Gesellschaft m.b.H.
Marzerstrasse 5
A-7210 Mattersburg



**Wirtschaftliche
Kanalsysteme**
Blatt P 10 HS/HL

Form FM-KFW, mit Trockenwetterrinne

für wandverstärkte Eiprofile

für Roll- oder Keilgleitringdichtung, lt. DIN 4263,

Type „Koch“, mit HS-Zement (AS2)

oder Type „Koch-HL“ mit HL-SW-Beton (Hochleistungsbeton C 60/75 XA3T/C3A-frei, AS3, VÖZ-überwacht)

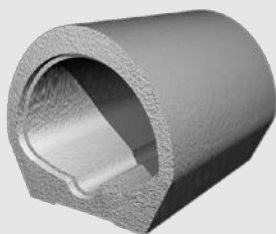


DN/mm	* Form	Länge mm	Gew. kg/Stk	Gew. kg/lfm	Preis inkl. anteiliger Rollringe Euro/lfm
mit HS-Zement					
1400/1050	FM-KFW	2000	5500	2750	
mit HL-Beton (AS3)					
1400/1050	FM-KFW	2000	5500	2750	

					Aufzahlung für
Einsetzen einer Abzweigmuffe DN 150 bzw. 200 mm im Winkel von 45°					per Stk
Herstellung einer Schachtöffnung, Länge ca. 0,90 m					per Stk
Hebeanker					per Lfm

* F = mit Fuß W = Wandverstärkt

Gelenke



DN/mm	* Form	Länge mm	Gew. kg/Stk	Gew. kg/lfm	Preis inkl. anteiliger Rollringe Euro/lfm
mit HS-Zement					
1400/1050	FM-KFW	1500			
mit HL-Beton (AS3)					
1400/1050	FM-KFW	1500			

**PREISE
auf Anfrage**

T 02626/62911-0
F 02626/62911-20
office@koch-beton.at
www.koch-beton.at

Betonwerk Koch
Gesellschaft m.b.H.
Marzerstrasse 5
A-7210 Mattersburg



**Wirtschaftliche
Kanalsysteme**
Blatt P 11 HS/HL

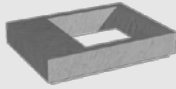
Beton-Rechteckschächte

mit HS-Zement oder in HL-Beton (AS3)

DN mm	H mm	Gew. kg/Stk	Wand- stärke s mm	Einstieg mm	Preis mit UNIMAX Steigbügel Euro/Stk	Preis ohne UNIMAX Steigbügel Euro/Stk
----------	---------	----------------	----------------------------	----------------	--	---

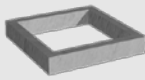
Stahlbeton-Abdeckplatten NL 400 KN

600/ 800	150	320		ohne		
600/ 800	150	220		rund 600		
600/ 800	150	190		600/ 600		
800/1200	150	380		600/ 800		
1250/1500	200	1200		600/ 800		



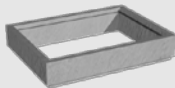
Ausgleichsrahmen ohne Falz

600/ 600	50	43	120			
600/ 600	100	85	120			
600/ 600	150	128	120			
600/ 600	200	170	120			



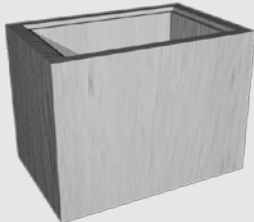
Ausgleichsrahmen mit Falz

600/ 800	100	110	120			
600/ 800	150	160	120			
600/ 800	200	210	120			



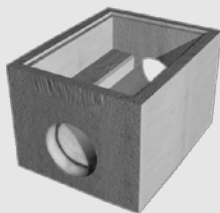
Schachtrahmen

600/ 800	300	300	120			
600/ 800	600	600	120			
600/ 800	900	890	120			
600/ 800	1200	1170	120			
800/1200	300	410	120			
800/1200	600	820	120			
800/1200	900	1210	120			
800/1200	1200	1600	120			
800/1200	1500	2000	120			
800/1200	1700	2260	120			
1250/1500	300	710	150			
1250/1500	600	1380	150			
1250/1500	1800	4040	150			



Betonschachtunterteile Type 80/120

EA 150	500	1600	120			
EA 200	500	1600	120			
EA 250	500	1600	120			
EA 300	600	1600	120			
EA 400	600	1600	120			



Alle Preise verstehen sich „netto, ohne 20 % Mehrwertsteuer“ und „ab Werk autoverladen“

PREISE
auf Anfrage

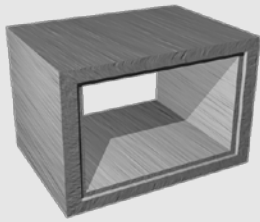
T 02626/62911-0
F 02626/62911-20
office@koch-beton.at
www.koch-beton.at

Betonwerk Koch
Gesellschaft m.b.H.
Marzerstrasse 5
A-7210 Mattersburg

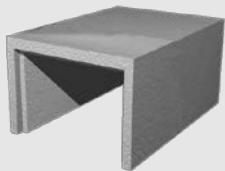
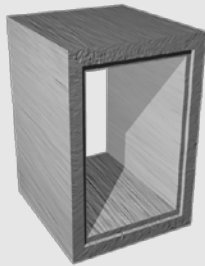


Wirtschaftliche
Kanalsysteme
Blatt P 12 HS/HL

Rahmendurchlässe in Stahlbeton



B / H mm	Bau- länge mm	Gewicht kg/Stk	Lichter Querschnitt m ² *)	Wand stärke mm	Verdrängte Erde m ³ /m	Preis Euro/lfm
600/ 800	900	880	0,480	120	0,874	
600/ 800	1200	1160	0,480	120	0,874	
800/ 600	900	880	0,480	120	0,874	
800/ 600	1200	1160	0,480	120	0,874	
800/1200	900	1230	0,960	120	1,498	
800/1200	1200	1610	0,960	120	1,498	
800/1200	1500	2000	0,960	120	1,498	
800/1200	1700	2290	0,960	120	1,498	
1000/2000	1200	3600	2,000	160	3,062	
1200/ 800	900	1230	0,960	120	1,498	
1200/ 800	1200	1610	0,960	120	1,498	
1200/ 800	1500	2000	0,960	120	1,498	
1200/ 800	1700	2290	0,960	120	1,498	
1250/1500	1800	4100	1,880	150	2,790	
1500/1000	1200	2800	1,451	160	2,467	
1500/1500	2000	6700	2,250	200	3,610	
1500/2000	2000	7700	3,000	200	4,560	
2000/1000	1200	3600	2,000	160	3,062	
2000/1500	2000	7700	3,000	200	4,560	
2500/2400	2000	10400	6,000	200	8,120	
2600/1300	2000	9150	3,471	200	5,400	
2800/1950	1500	9500	5,320	250	7,920	
2800/1950	2000	12660	5,320	250	7,920	



Alle Teile mit min. zwei Stück Hebeankern

Anwendungsgebiete für Rahmendurchlässe in Stahlbeton und U-Profile in Stahlbeton (siehe Blatt P 14):

Für Bachgerinne, als Feldwegbrücken, Fußgängerunterführungen, etc.
Der Verwendungszweck und die Einbaubedingungen sind zur genauen technischen und preislichen Kalkulation bei Ihrer Anfrage bekannt zu geben.

Folgende Ausführungen sind auf Anfrage jederzeit möglich:

Type „Koch-HL“ mit HL-SW-Beton (Hochleistungsbeton C 60/75 XA3T/C3A-frei, AS3, VÖZ-überwacht)
) Möglicher lichter Querschnitt bis 12,00 m² bei einer Baulänge von 2,00 m

Alle Preise verstehen sich „netto, ohne 20 % Mehrwertsteuer“ und „ab Werk autoverladen“

**PREISE
auf Anfrage**

T 02626/62911-0
F 02626/62911-20
office@koch-beton.at
www.koch-beton.at

Betonwerk Koch
Gesellschaft m.b.H.
Marzerstrasse 5
A-7210 Mattersburg

KOCH

**Wirtschaftliche
Kanalsysteme
Blatt P 13**

U-Profile in Stahlbeton

B / H mm	Bau- länge mm	Ge- wicht kg/Stk	licher Quer- schnitt m ² *)	Wand stärke s=mm	Ver- drängte Erde m ³ /m	Preis Euro/lfm
600/ 800	1200	862	0,480	120	0,773	
800/ 600	1200	790	0,480	120	0,749	
800/1200	1700	1722	0,960	120	1,373	
1000/2000	1200	2506	2,000	160	2,852	
1200/ 800	1700	1520	0,960	120	1,325	
1250/1500	1800	2992	1,880	150	2,558	
1500/1250	1800	2820	1,880	150	2,520	
1500/1500	2000	4800	2,250	200	3,230	
1500/2000	2000	5782	3,000	200	4,180	
2000/1000	1200	2036	2,000	160	2,692	
2000/1500	2000	5292	3,000	200	4,080	

Alle Teile mit zwei Stück Hebeankern

Abdeckplatten für U-Profile in Stahlbeton

B / H mm	Bau- länge mm	Ge- wicht kg/Stk	Wand stärke s5=mm	Wand stärke s=mm	Ver- drängte Erde m ³ /m	Preis Euro/lfm
600/ 800	1200	350	150	120	0,101	
800/ 600	1200	438	150	120	0,125	
800/1200	1700	623	150	120	0,125	
1000/2000	1200	713	180	160	0,212	
1200/ 800	1700	872	150	120	0,173	
1250/1500	1800	1195	180	150	0,233	
1500/1250	1800	1389	180	150	0,270	
1500/1500	2000	2083	230	200	0,380	
1500/2000	2000	2083	230	200	0,380	
2000/1000	1200	1270	190	160	0,372	
2000/1500	2000	2646	230	200	0,480	

Folgende Ausführungen sind auf Anfrage jederzeit möglich:

Type „Koch-HL“ mit HL-SW-Beton (Hochleistungsbeton C 60/75 XA3T/C3A-frei, AS3, VÖZ-überwacht)

*) Möglicher lichter Querschnitt bis 12,00 m² bei einer Baulänge von 2,00 m

Alle Preise verstehen sich „netto, ohne 20 % Mehrwertsteuer“ und „ab Werk autoverladen“

**PREISE
auf Anfrage**

T 02626/62911-0
F 02626/62911-20
office@koch-beton.at
www.koch-beton.at

Betonwerk Koch
Gesellschaft m.b.H.
Marzerstrasse 5
A-7210 Mattersburg

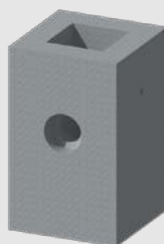
KOCH

**Wirtschaftliche
Kanalsysteme
Blatt P 14**

Straßenabläufe DN 450 mm

Position	Länge mm	Gew. kg/Stk	Preis Euro/Stk
 1/150 1/200 Boden	400	125	30,50
	400	125	30,50
 2/300 2/500 Sumpf	300	100	23,80
	500	145	34,10
 3/150 3/200 Muffenteil	350	80	25,70
	350	80	25,70
 4 c Ausgleichsring mit Tragnocken „Burgenlandring“	100	51	35,40
 5 a 5 b 5 c Schaft ohne Tragnocken	670	130	25,70
	295	60	19,60
	195	40	16,00
 6 a 6 b Zwischenteil	295	55	19,60
	195	40	16,00
 8 a Ausgleichsring	60	25	10,30

Straßenabläufe Type Wien



Position	DN mm	Bauhöhe mm	Gew. kg/Stk	Preis Euro/Stk
Wien 1	450/450	1400	1950	290,00
Wien 6	600/600	1400	2450	368,50

Aufzahlung für

PVC-Muffe per Stk **35,40**

Preise für Ausführung in HL (AS 3) auf Anfrage

Alle Preise verstehen sich „netto, ohne 20 % Mehrwertsteuer“ und „ab Werk autoverladen“

**PREISE ab
01.01.2014**

T 02626/62911-0
F 02626/62911-20
office@koch-beton.at
www.koch-beton.at

Betonwerk Koch
Gesellschaft m.b.H.
Marzerstrasse 5
A-7210 Mattersburg

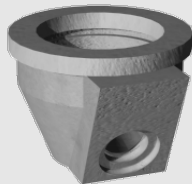


**Wirtschaftliche
Kanalsysteme**
Blatt P 15

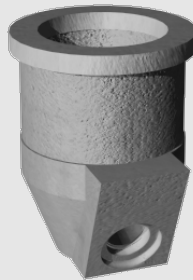
für Trocken-Schlamm DN 450 mm

Type	Bestehend aus folgenden Einzelpositionen:	Ablauftiefe mm	Einbautiefe mm	Gewicht kg/Stk	Preis Euro/Stk
640	Pos. 1, 8a	550	640	150	40,80
835	Pos. 1, 6b, 8a	745	835	190	56,80
1130	Pos. 1, 5a, 8a	1040	1130	280	66,50

Type 640



Type 835



Type 1130



für Nass-Schlamm (DN 450 mm)

Type	Bestehend aus folgenden Einzelpositionen:	Ablauftiefe mm	Einbautiefe mm	Gewicht kg/Stk	Preis Euro/Stk
1385	Pos. 2, 3, 5b, 8a	720	1385	310	89,70
1680	Pos. 2, 6a, 3, 5b, 8a	720	1680	365	109,30
1875	Pos. 2, 6a, 3, 6a, 5c, 8a	910	1875	400	125,30

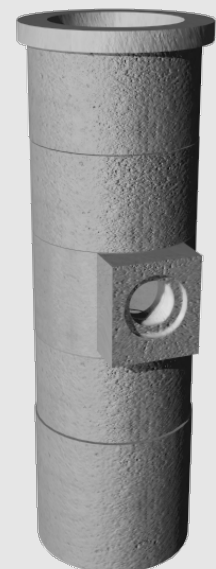
Type 1385



Type 1680



Type 1875



Einzelteile

siehe Blatt P 15 (Straßenabläufe) und Blatt P 17 (Zubehör)

Alle Preise verstehen sich „netto, ohne 20 % Mehrwertsteuer“ und „ab Werk autoverladen“

**PREISE ab
01.01.2014**

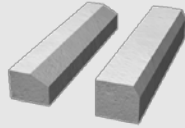
T 02626/62911-0
F 02626/62911-20
office@koch-beton.at
www.koch-beton.at

Betonwerk Koch
Gesellschaft m.b.H.
Marzerstrasse 5
A-7210 Mattersburg

KOCH

**Wirtschaftliche
Kanalsysteme**
Blatt P 15 a

Beton-Begrenzungssteine



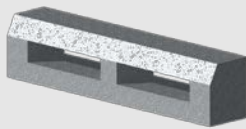
Breite mm	Höhe mm	Baugl. mm	Gewicht kg/Stk	Preis Euro/Stk
-----------	---------	-----------	----------------	----------------

Randsteine

200	150	320	21	Flach-	8,30
200	150	1000	65	bordstein	13,50
200	180	320	28	Hoch-	8,90
200	180	1000	85	bordstein	14,60
200	150	320		Radienstein	auf
200	180	320		Radienstein	Anfrage

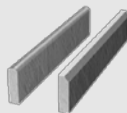
Bordsteineinlauf

710	260/180	680	110	50 kN	289,30
710	260/180	680	110	125 kN	348,20



Randstein MA

180	220	1000	70		151,00
-----	-----	------	----	--	---------------



Beeteinfassungssteine

50	200	1000	24		5,20
schräg 50	200	1000	23		5,30
50	250	1000	30		5,30



Beton-Poller

unbeschichtet	700	100		auf Anfrage	
mit gelbem Epoxid-Anstrich	700	100			91,60

Alle Preise verstehen sich „netto, ohne 20 % Mehrwertsteuer“ und „ab Werk autoverladen“

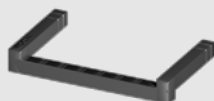
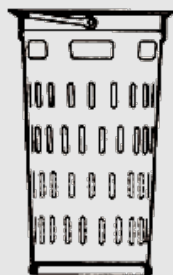
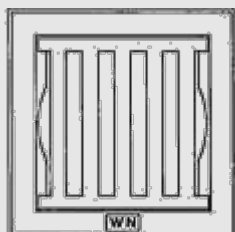
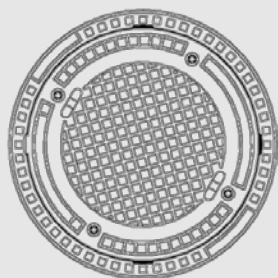
**PREISE ab
01.01.2014**

T 02626/62911-0
F 02626/62911-20
office@koch-beton.at
www.koch-beton.at

Betonwerk Koch
Gesellschaft m.b.H.
Marzerstrasse 5
A-7210 Mattersburg



**Wirtschaftliche
Kanalsysteme**
Blatt P 16



Preis Preis Preis
Euro/Stk Euro/Stk Euro/Stk

BEGE-Schachtabdeckung rund, DN 600 mm

	Deckel	Rahmen	Komplett
Prüflast 50 KN	108,00	99,50	207,50
Prüflast 150 KN	127,10	99,50	226,60
Prüflast 250 KN	174,60	99,50	274,10
Prüflast 400 KN	276,40	130,10	406,50

BEGE-Einlaufgitter eckig, DN 450 x 450 mm

	Gitter	Rahmen	Komplett
Prüflast 150 KN	124,30	108,30	232,60
Prüflast 250 KN	137,10	108,30	245,40
Prüflast 400 KN	177,00	108,30	285,30

Zubehör für Straßenabläufe

Verzinkter Eimer, kurz	51,50
Verzinkter Eimer, lang	63,50
Verzinkter Schmutzfänger, leicht	54,40
Verzinkter Schmutzfänger, schwer	71,00
Plastikeimer, kurz	37,90
Plastikeimer, lang	55,80
Plastikschmutzfänger	53,00
Antiklappring	43,40
Deckelgriff	5,00

Steighilfen (lose mitgegeben)

MSU-blau Steigbügel (Alu)	12,00
UNIMAX Steigbügel PA 6 GF	12,00

Brunnenschaum

Dose (à 750 ml)	per Dose	19,60
Karton (à 12 Dosen)	per Karton	167,60

Klebstoffe

2-Komponenten-Kleber	per kg	15,00
Gleitmittel für Keildichtungen	per kg	10,30

**PREISE ab
01.01.2014**

T 02626/62911-0
F 02626/62911-20
office@koch-beton.at
www.koch-beton.at

Betonwerk Koch
Gesellschaft m.b.H.
Marzerstrasse 5
A-7210 Mattersburg

KOCH

*Wirtschaftliche
Kanalsysteme
Blatt P 17*

Besondere Betonteile

Pos.	Länge mm	Breite mm	Höhe mm	Gew. kg/Stk	Preis Euro/Stk
------	-------------	--------------	------------	----------------	-------------------



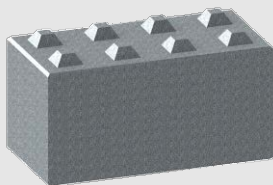
Bauzaufundament

	600	600	600	500	99,70
--	-----	-----	-----	-----	-------



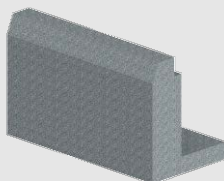
Lichtmastfundament (Baden)

	200	600	130	91,10
	200	800	150	106,10
	200	1000	180	125,30



Varioblock

	1800	600	600	1620	176,80
	1200	600	600	1080	142,50
	600	600	600	540	80,30
	1600	800	800	2500	206,00
	800	800	800	1250	126,30
	1600	800	400	1250	126,30
	800	800	400	625	73,50
	1600	400	400	625	73,50
	800	400	400	315	50,70



L - Winkel

	1000	500	690	400	98,50
--	------	-----	-----	-----	-------

Preise für die Ausführung in HL-Beton (AS 3) auf Anfrage

Alle Preise verstehen sich „netto, ohne 20% Mehrwertsteuer“ und „ab Werk, verladen“

**PREISE ab
01.01.2014**

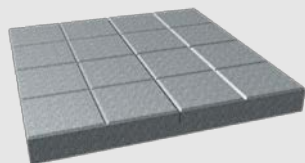
T 02626/62911-0
F 02626/62911-20
office@koch-beton.at
www.koch-beton.at

Betonwerk Koch
Gesellschaft m.b.H.
Marzerstrasse 5
A-7210 Mattersburg



**Wirtschaftliche
Kanalsysteme**
Blatt P 17a

Besondere Betonteile



Pos.	Länge mm	Breite mm	Höhe mm	Gew. kg/Stk	Preis Euro/Stk
------	-------------	--------------	------------	----------------	-------------------

Solarplatte / Hofplatte

	500	500	100	60	27,80
	1250	1250	120	445	144,60



Baumscheibe

	2300/2900	300	920	1.178,40
--	-----------	-----	-----	-----------------



Halbkugel

		1500	750	775	878,40
66 FR	675	1050	140	160	69,70



Kugel

		1500	1500	4400	1.392,60
66 FR	675	1050	140	160	69,70

Preise für die Ausführung in HL-Beton (AS 3) auf Anfrage
 Alle Preise verstehen sich „netto, ohne 20% Mehrwertsteuer“ und „ab Werk, verladen“

**PREISE ab
01.01.2014**

T 02626/62911-0
 F 02626/62911-20
 office@koch-beton.at
 www.koch-beton.at

Betonwerk Koch
 Gesellschaft m.b.H.
 Marzerstrasse 5
 A-7210 Mattersburg



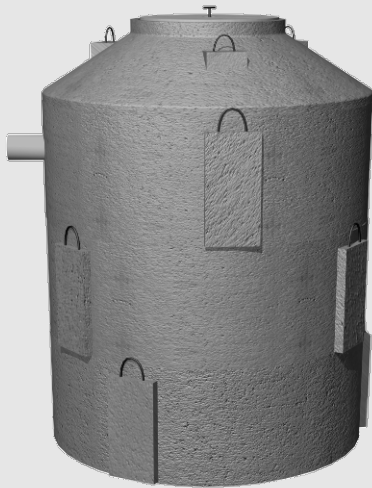
**Wirtschaftliche
Kanalsysteme**
 Blatt P 17b

Beton-Senkgruben

in Ringbauweise
mit Ringen , Konus und Decke

auf Anfrage
anstelle des Konus und des Deckels (NL 50 KN)
mit Stahlbeton-Abdeckplatte

Einzelteile
siehe Blatt P 04 (Brunnenringe)
und Blatt P 03 (Stahlbeton-Abdeckplatten)



Bestehend aus folgenden Positionen

Nutzinhalt m ³	Einbau- tiefe mm	Gew. t/Stk.	Zulauf- tiefe mm	Preis €/Stk.	Deckel	Rahmen	Konus	Ring	Ring	Ring	Ring mit	
					NL 5 t	NL 5 t					Boden	
SG-15 DN 1500 mm												
					1c	60f	151c	150/50	150/75	150/100	153/100	
1,94	2130	2,93	920	827,40	1	1	1	1	-	-	1	
2,82	2630	3,46	920	869,90	1	1	1	-	-	1	1	
3,7	3130	4,00	920	1.002,40	1	1	1	1	-	1	1	
4,59	3630	4,55	920	1.044,90	1	1	1	-	-	2	1	
5,47	4130	5,13	920	1.177,40	1	1	1	1	-	2	1	

Nutzinhalt m ³	Einbau- tiefe mm	Gew. t/Stk.	Zulauf- tiefe mm	Preis €/Stk.	Deckel	Rahmen	Konus	Ring	Ring	Ring	Ring mit	
					NL 5 t	NL 5 t					Boden	
SG-20 DN 2000 mm												
					1c	105as	201c	200/50	200/75	200/100	203/100	
3,45	2150	4,10	920	1.230,00	1	1	1	1	-	-	1	
5,02	2650	4,81	920	1.288,00	1	1	1	-	-	1	1	
6,59	3150	5,55	920	1.449,10	1	1	1	1	-	1	1	
8,16	3650	6,26	920	1.507,10	1	1	1	-	-	2	1	
9,73	4150	7,00	920	1.668,20	1	1	1	1	-	2	1	
11,30	4650	7,71	920	1.726,20	1	1	1	-	-	3	1	

Nutzinhalt m ³	Einbau- tiefe mm	Gew. t/Stk.	Zulauf- tiefe mm	Preis €/Stk.	Deckel	Rahmen	Konus	Ring	Ring	Ring	Ring mit	
					NL 5 t	NL 5 t					Boden	
SG-25 DN 2500 mm												
					1c	105as	251c	250/50	250/75	250/100	253/75	
5,27	2400	6,52	1190	1.726,10	1	1	1	-	1	-	1	
7,72	2900	7,52	1190	1.932,90	1	1	1	1	1	-	1	
10,18	3400	8,52	1190	2.031,70	1	1	1	-	1	1	1	
12,63	3900	9,52	1190	2.238,50	1	1	1	1	1	1	1	
15,08	4400	10,52	1190	2.337,30	1	1	1	-	1	2	1	
17,54	4900	11,52	1190	2.544,10	1	1	1	1	1	2	1	

Aufzahlung für

BEGE-Deckel mit Rahmen (anstelle des Betondeckels NL 50 KN)

NL 150 KN	€/ Stk.	226,60
NL 250 KN	€/ Stk	274,10
NL 400 KN	€/ Stk	406,50

Alle Preise verstehen sich „netto, ohne 20 % Mehrwertsteuer“ und „ab Werk autoverladen“

**PREISE ab
01.01.2014**

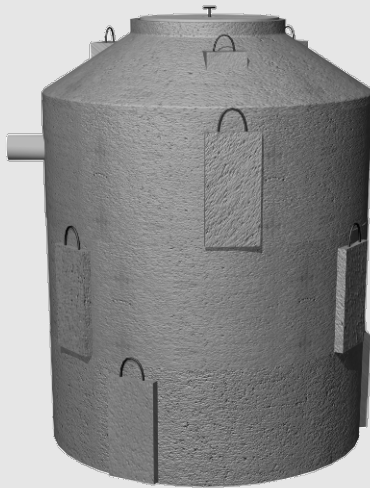
T 02626/62911-0
F 02626/62911-20
office@koch-beton.at
www.koch-beton.at

Betonwerk Koch
Gesellschaft m.b.H.
Marzerstrasse 5
A-7210 Mattersburg



**Wirtschaftliche
Kanalsysteme**
Blatt P 18

Beton-Sickerschächte



in Ringbauweise
mit Ringen , Konus und Decke

auf Anfrage
anstelle des Konus und des Deckels (NL 50 KN)
mit Stahlbeton-Abdeckplatte

Einzelteile
siehe Blatt P 04 (Brunnenringe)
und Blatt P 03 (Stahlbeton-Abdeckplatten)

Bestehend aus folgenden Positionen

Nutz- inhalt m ³	Einbau- tiefe mm	Gew. t/Stk.	Zulauf- tiefe mm	Preis €/Stk.	Deckel	Rahmen	Konus	Ring	Ring	Ring
					NL 5 t	NL 5 t				
SICK-15 DN 1500 mm										
					1c	60f	151c	150/50	150/75	150/100
1,94	2130	2,36	920	565,20	1	1	1	1	-	1
2,82	2630	2,89	920	607,70	1	1	1	-	-	2
3,7	3130	3,46	920	740,20	1	1	1	1	-	2
4,59	3630	3,99	920	782,70	1	1	1	-	-	3
5,47	4130	4,56	920	915,20	1	1	1	1	-	3

Nutz- inhalt m ³	Einbau- tiefe mm	Gew. t/Stk.	Zulauf- tiefe mm	Preis €/Stk.	Deckel	Rahmen	Konus	Ring	Ring	Ring
					NL 5 t	NL 5 t				
SICK-20 DN 2000 mm										
					1c	105as	201c	200/50	200/75	200/100
3,45	2150	3,62	920	757,00	1	1	1	1	-	1
5,02	2650	3,97	920	815,00	1	1	1	-	-	2
6,59	3150	4,71	920	976,10	1	1	1	1	-	2
8,16	3650	5,42	920	1.034,10	1	1	1	-	-	3
9,73	4150	6,16	920	1.195,20	1	1	1	1	-	3
11,30	4650	6,87	920	1.253,20	1	1	1	-	-	4

Nutz- inhalt m ³	Einbau- tiefe mm	Gew. t/Stk.	Zulauf- tiefe mm	Preis €/Stk.	Deckel	Rahmen	Konus	Ring	Ring	Ring
					NL 5 t	NL 5 t				
SICK-25 DN 2500 mm										
					1c	105as	251c	250/50	250/75	250/100
5,27	2400	5,02	1190	1.255,10	1	1	1	1	-	1
7,72	2900	6,02	1190	1.353,90	1	1	1	-	-	2
10,18	3400	7,02	1190	1.560,70	1	1	1	1	-	2
12,63	3900	8,02	1190	1.659,50	1	1	1	-	-	3
15,08	4400	9,02	1190	1.866,30	1	1	1	1	-	3
17,54	4900	10,02	1190	1.965,10	1	1	1	-	-	4

Aufzahlung für

BEGE-Deckel mit Rahmen (anstelle des Betondeckels NL 50 KN)

NL 150 KN	€/ Stk.	226,60
NL 250 KN	€/ Stk	274,10
NL 400 KN	€/ Stk	406,50

Alle Preise verstehen sich „netto, ohne 20 % Mehrwertsteuer“ und „ab Werk autoverladen“

**PREISE ab
01.01.2014**

T 02626/62911-0
F 02626/62911-20
office@koch-beton.at
www.koch-beton.at

Betonwerk Koch
Gesellschaft m.b.H.
Marzerstrasse 5
A-7210 Mattersburg



**Wirtschaftliche
Kanalsysteme**
Blatt P 18 a

Allgemeine Liefer- und Montagebedingungen für Beton-, Stahlbeton- und Spannbetonfertigteile

herausgegeben vom Verband Österreichischer Beton- und Fertigteilwerke sowie der Berufsgruppe Beton- und -fertigteilindustrie im Fachverband der Stein- und keramischen Industrie Österreichs

Nachfolgende Bedingungen gelten ausschließlich gegenüber Unternehmungen und sind nicht gegenüber Privatpersonen anzuwenden.

1. Verbindlichkeit der allgemeinen Bedingungen

Alle Lieferungen und Leistungen sowie alle mit dem Auftrag zusammenhängenden Nachlieferungen erfolgen auf Grund nachstehender allgemeiner Bedingungen, die der Besteller durch Auftragserteilung anerkennt. Abweichungen von diesen Liefer- und Montagebedingungen, insbesondere durch Übersendung anders lautender Verkaufsbedingungen, müssen ausdrücklich hervorgehoben werden und bedürfen zur gegenseitigen Rechtswirksamkeit unserer ausdrücklichen schriftlichen Anerkennung. Soweit in diesen allgemeinen Liefer- und Montagebedingungen nichts anderes geregelt ist, gelten Hilfsweise die einschlägigen ÖNORMEN, insbesondere die ÖNORM B 2110.

2. Anbote

Die zu dem Angebot gehörigen Unterlagen wie Abbildungen, Zeichnungen, Gewichts- und Maßangaben sind nur annähernd maßgebend, soweit sie nicht ausdrücklich als verbindlich bezeichnet sind. An Kostenvoranschlägen, Zeichnungen, Plänen und anderen Unterlagen behält sich der Lieferer Eigentums- und Urheberrecht vor; sie dürfen Dritten nicht zugänglich gemacht werden. Prospektangaben sind unverbindlich.

3. Preisbasis und Lieferumfang

Alle Preise sind veränderliche Preise gemäß den ÖNORMEN A 2060 und B 2110 und unterliegen der Umrechnung gemäß der ÖNORM B 2111.

Für den Umfang der Lieferung ist die schriftliche Auftragsbestätigung des Lieferers maßgebend, im Falle eines Angebotes des Lieferers mit zeitlicher Bindung und fristgemäßer Annahme das Angebot. Nebenabreden und Änderungen bedürfen der schriftlichen Bestätigung des Lieferers.

Das Liefern und Einbauen von zur Montage selbst nicht erforderlichen Einbauteilen, Anschweißelementen, Verladehilfsmitteln u. ä. ist grundsätzlich nicht im Lieferumfang enthalten. Weiters sind konstruktiv nicht notwendige Arbeiten wie Ausmörteln der Fugen und Montagelöcher sowie das Abdichten der Fugen im Liefer- und Montagepreis grundsätzlich nicht enthalten. Diese Arbeiten werden nur über gesonderten schriftlichen Auftrag gegen Verrechnung des tatsächlichen Zeit- und Materialaufwandes durchgeführt.

Baustrom und Bauwasser sind jedenfalls vom Besteller kostenlos an der Einsatzstelle beizustellen und die Mitbenützung der vorhandenen Kräne gegen Entgelt (lt. österr. Baugeräteliste) zu gewähren.

4. Lieferfristen

Die Lieferfrist beginnt mit der Absendung der Auftragsbestätigung, jedoch nicht vor der Beibringung der vom Besteller zu beschaffenden Unterlagen, Genehmigungen, Freigaben sowie vor Eingang einer vereinbarten Anzahlung.

Die Einhaltung der Lieferfrist setzt die Erfüllung der Vertragspflichten des Bestellers voraus.

Der Besteller ist verpflichtet, bei vom Lieferer auszuführenden Transporten und Montagen für die einwandfreie Erreichbarkeit und Befahrbarkeit des Baustellenbereiches mit den vorgesehenen Transport- und Montageräten zu sorgen.

5. Gewährleistung und Schadenersatz

Der Lieferer leistet Gewähr nach Maßgabe folgenden Bestimmungen:

Fertigteile werden nach den Angaben des Bestellers bzw. eines von ihm beauftragten Architekten/Zivilingenieurs ausgeführt. Diesbezüglich übernimmt der Lieferer keinerlei Haftung betreffend die Richtigkeit dieser Angaben im Zusammenhang mit dem Einsatz der Fertigteile, es sei denn, der Besteller beauftragt den Lieferer mit der Ausarbeitung der statischen Berechnung und des Konstruktionsentwurfs.

Abweichungen von den zugesicherten Eigenschaften können nicht beanstandet werden, soweit der Verwendungszweck nicht beeinträchtigt wird.

Der Lieferer haftet keinesfalls für Mängel, die auf mangelhafte Leistungen oder sonstige Maßnahmen Dritter zurückzuführen sind. Der Lieferer leistet nur für die Mängel Gewähr, deren Vorliegen im Zeitpunkt des Gefahrenüberganges gemäß Punkt 6. nachgewiesen ist. Alle Gewährleistungsansprüche erlöschen spätestens 6 Monate nach Lieferung. Die Frist für die Beweislastumkehr nach § 933 a Abs. 3 ABGB beträgt nicht 10, sondern 3 Jahre.

6. Übergabe und Gefahrenübergang

Die Übergabe von Fertigteilen und/oder der Gefahrenübergang erfolgt

- bei Lieferung ab Werk mit Bekanntgabe der Lieferbereitschaft bzw. zum vereinbarten Liefertermin
- bei Lieferung frei Baustelle und abgeladen mit Eintreffen auf der Baustelle
- bei Lieferung inklusive Montage mit durchgeführter Versetzung der Fertigteile in die endgültige Lage am Bauwerk.

Jedenfalls geht die Gefahr auch dann über, wenn Teillieferungen erfolgen. Über die erfolgten Lieferungen sind Lieferscheine auszufertigen, über die Montage sind abschnittsweise nach Maßgabe des Fortschrittes gemeinsame Protokolle zu verfassen. In diesen Lieferscheinen bzw. Protokollen sind sichtbare Mängel bei sonstigem Ausschluß ihrer Geltendmachung festzuhalten.

Der Besteller verpflichtet sich zu diesem Zweck, dem Lieferer vor Auslieferung Bevollmächtigte namhaft zu machen und für deren Anwesenheit bei der Lieferung Sorge zu tragen.

7. Zahlungsbedingungen

Sämtliche Rechnungen des Lieferers sind sofort fällig. Die Zurückbehaltung von Zahlungen an den Lieferer oder die Aufrechnung wegen etwaiger vom Lieferer bestrittener Gegenansprüche des Bestellers sind unzulässig.

8. Eigentumsvorbehalt

Der Lieferer behält sich das Eigentum an den Liefergegenständen bis zum Eingang aller Zahlungen aus dem Liefer- bzw. Montagevortrag vor.

9. Gerichtsstand

Für alle sich im Zusammenhang mit dem Vertragsverhältnis ergebenden Streitigkeiten wird ausschließlich das jeweils sachlich für den Hauptsitz der Lieferfirma zuständige Gericht als zuständig vereinbart.

**Ausgabe
März 2002**

T 02626/62911-0
F 02626/62911-20
office@koch-beton.at
www.koch-beton.at

Betonwerk Koch
Gesellschaft m.b.H.
Marzerstrasse 5
A-7210 Mattersburg

KOCH

**Wirtschaftliche
Kanalsysteme**